

平成30年度

実績報告書

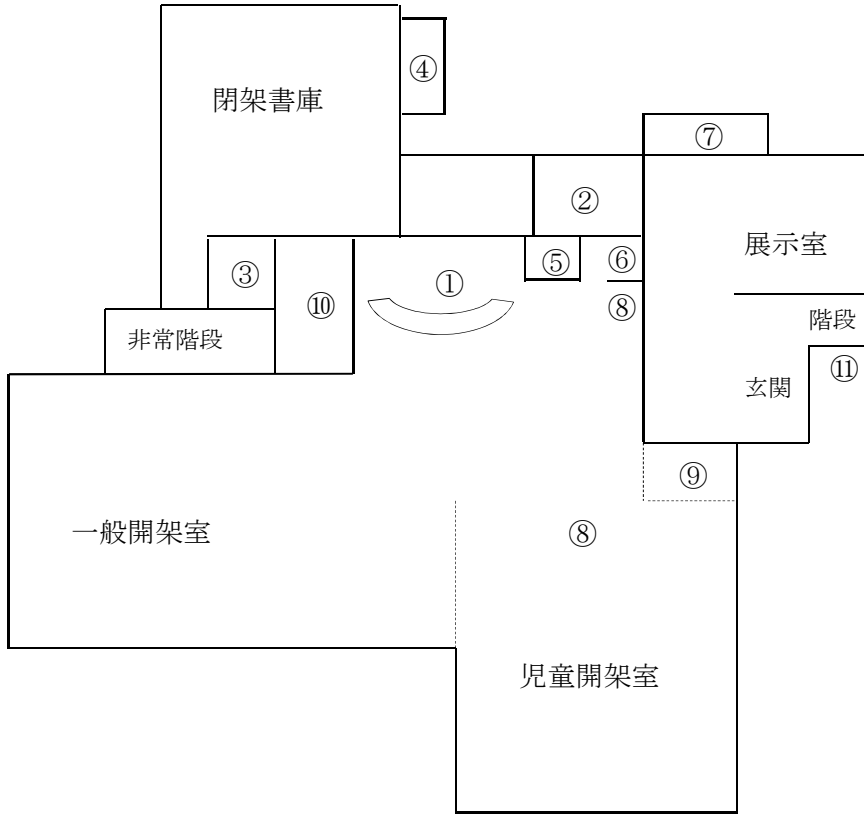


豊明市立図書館

豊明市立図書館案内図

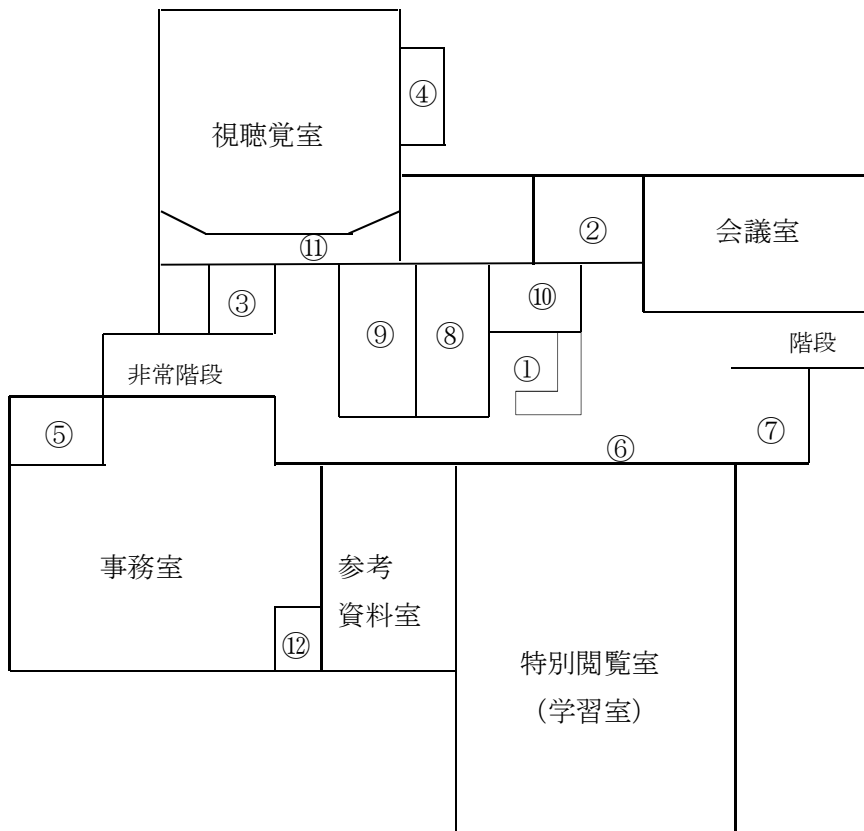
平面図

(1階)



- ①受付カウンター
- ②男女トイレ
- ③エレベーター
- ④非常口
- ⑤多目的トイレ
- ⑥湯沸室
- ⑦休憩室
- ⑧検索コンピューター
- ⑨おはなしコーナー
- ⑩作業室
- ⑪本返却口

(2階)



- ①受付カウンター
- ②男女トイレ
- ③エレベーター
- ④非常階段
- ⑤和室 (授乳室)
- ⑥パソコンコーナー
- ⑦社会情報コーナー
- ⑧教材作成室
- ⑨ミーティングルーム
- ⑩フィルム保管庫
- ⑪映写室
- ⑫特別資料室

目 次

| | | |
|---|------------------------|----|
| 1 | 図書館のあゆみ | 1 |
| 2 | 施設概要 | 5 |
| | (1) 本館 | |
| | (2) 栄分室 | |
| | (3) 南部公民館図書室 | |
| 3 | 機構・経費 | 6 |
| | (1) 機 構 | |
| | (2) 経 費 | |
| | (3) 職 員 | |
| | (4) 図書館協議会 | |
| | (5) 視聴覚ライブラリー運営委員会 | |
| 4 | 図書館の業務概要 | 8 |
| 5 | 図書館の資料構成 | |
| | (1) 資料数 | 9 |
| | (2) 蔵書構成 | 10 |
| | (3) 定期刊行物 | 11 |
| | ①雑誌 | |
| | ②新聞・官報等 | |
| | ③保存年数 | |
| 6 | 利用状況 | |
| | (1) 本館貸出状況 | 14 |
| | (2) 栄分室貸出状況 | 15 |
| | (3) 南部公民館貸出状況 | 16 |
| | (4) 曜日別利用状況 | 17 |
| | (5) 利用者登録状況 | 19 |
| | (6) 予約・リクエスト状況 | 20 |
| | (7) 施設等利用状況 | 21 |
| | (8) 視聴覚資料数及び機器・教材の利用状況 | 22 |
| | (9) 市内小中学校との連携 | 23 |
| | (10) 図書館協カグループ | |
| | (11) ベストリーダー | 24 |
| | ① 児童書ベスト10 | |
| | ② 一般書ベスト10 | |
| | (12) 催 物 | 25 |
| | ① 月例行事 | |
| | ② 月例外行事 | |
| | ③ 展示室 | |
| | (13) 図書館利用の推移 | 28 |
| | (14) 利用状況のまとめ | 29 |
| | (15) 図書館活動指標 | 30 |

1. 図書館のあゆみ

| | | | |
|-------|--------|----|--|
| 昭和51年 | 8月 | 1日 | 豊明市立図書室としてスタート（旧庁舎使用） 鉄筋コンクリート2階建 540㎡ 蔵書冊数： 5,000冊 |
| 昭和52年 | 6月23日 | | 移動図書館車寄贈（中京競馬場より）「ひまわり号」と命名 トヨタコースター52年型改造車 図書積載数：約1,500冊（内・外架式）／放送設備付 |
| 昭和52年 | 7月 | 1日 | 移動図書館巡回開始／駐車場：12ステーション 月2回巡回 |
| 昭和54年 | 7月 | 1日 | 豊明市立図書館新築工事着工 |
| 昭和55年 | 2月29日 | | 豊明市立図書館新築工事完了 |
| 昭和55年 | 4月 | 1日 | 新図書館開館 蔵書冊数： 37,875冊 豊明市立図書館条例施行 豊明市立図書館規則施行（開館時間 午前9時～午後4時30分 一人5冊・15日間貸出） |
| 昭和56年 | 1月 | 6日 | レコード、カセットテープの館内試聴開始 |
| 昭和56年 | 7月 | 1日 | 豊明市図書等郵送貸出要綱施行 （身体障害者、ねたきり老人への郵送貸出開始） |
| 昭和59年 | 5月 | 1日 | コンピュータ稼働開始 機種名：NECシステム100モデル60 ソフト名：リックスー1／R1.0 豊明市立図書館規則一部改正（一人10冊貸出） |
| 昭和60年 | 4月 | 1日 | 館報「みんなの図書館」発刊 |
| 昭和61年 | 8月 | 1日 | 移動図書館車購入 三菱ローザハイルーフ29人乗改造車 図書積載数：約2,800冊（内・外架式）／放送設備 |
| 昭和61年 | 9月 | 1日 | CDの館内試聴開始 |
| 昭和62年 | 7月 | 1日 | 豊明市立図書館規則一部改正（視聴覚資料一人2点・5日間 貸出） カセットテープ、CDの貸出開始 |
| 昭和62年 | 8月 | 1日 | 図書のヤングアダルトコーナー開設 |
| 昭和62年 | 10月27日 | | 第1回図書館フェア開催（～11月9日）＊以後毎年実施 |
| 昭和62年 | 11月 | 1日 | 「本をたくさん読むコンテスト」多読の部（第1回）表彰 ＊以後平成14年度まで毎年実施 |
| 昭和63年 | 2月 | 1日 | ビデオテープの館内試聴開始 （児童室内ビデオコーナー仮設） |
| 昭和63年 | 5月30日 | | 閉架書庫用密集書架設置工事（～昭和63年7月27日） |
| 昭和63年 | 12月17日 | | 南部公民館図書室開設（蔵書冊数：6,876冊） |

| | | | | |
|----|-----|-----|-----|---|
| 平成 | 元年 | 4月 | 1日 | 南部公民館図書室貸出開始（午前9時～午後4時30分） |
| 平成 | 元年 | 5月 | 1日 | コンピュータ新機種導入 機種名：NECシステム3100モデル60A ソフト名：リックスー1/R3.0 南部公民館図書室オンラインシステム稼働 |
| 平成 | 元年 | 8月 | 30日 | 図書館視聴覚室増築工事（～平成2年2月10日） |
| 平成 | 元年 | 10月 | 6日 | 南部公民館図書室夜間貸出開始（午後4時30分～7時） |
| 平成 | 2年 | 4月 | 1日 | 新視聴覚室利用開始 |
| 平成 | 2年 | 12月 | 21日 | 盲人用録音物等発受施設の指定（平成2年郵政省告示第744号） |
| 平成 | 3年 | 2月 | 13日 | AVコーナー開設（1F・2F） |
| 平成 | 3年 | 11月 | 3日 | 第1回市民ビデオ作品コンクール入賞作品発表会＊以後毎年実施 |
| 平成 | 3年 | 11月 | 4日 | 「本をたくさん読むコンテスト」読書感想文の部（第1回） ＊以後平成11年度まで毎年実施 |
| 平成 | 4年 | 3月 | 7日 | 第1回読書感想画コンクール（愛日地区）表彰 ＊以後平成18年度まで毎年実施 |
| 平成 | 4年 | 8月 | 1日 | ビデオテープの貸出開始（一人2点・5日間） |
| 平成 | 4年 | 8月 | 1日 | 第1回「ひまわり古本市」開催（8月1・2日） ＊以後毎年実施 |
| 平成 | 4年 | 10月 | 20日 | 図書館南庭改築工事（平成5年3月10日完了） |
| 平成 | 4年 | 11月 | 8日 | 「読書ゆうびんコンテスト」（第1回）表彰 ＊以後平成29年度まで毎年実施 |
| 平成 | 5年 | 4月 | 1日 | 図書館開館時間延長試行（午前9時～午後5時） |
| 平成 | 5年 | 10月 | 1日 | 豊根村資料コーナー開設（参考資料室） |
| 平成 | 6年 | 2月 | 2日 | 複製絵画の貸出開始（一家族1点・29日間） |
| 平成 | 6年 | 4月 | 1日 | コンピュータ新機種導入 機種名：NECシステム7200モデル70 ソフト名：リックスー1/AD 愛知県図書館オンライン検索システム使用開始 |
| 平成 | 6年 | 7月 | 1日 | コンピュータ新システム稼働 （画面タッチ式利用者用端末4台／書架表示システム採用） |
| 平成 | 7年 | 4月 | 1日 | 豊明市立図書館規則一部改正（開館時間 午前9時～午後5時、 視聴覚資料 8日間貸出、複製絵画 29日間貸出） |
| 平成 | 8年 | 12月 | 20日 | 図書館喫煙室増築工事（平成9年3月14日完了） |
| 平成 | 9年 | 3月 | 31日 | 移動図書館廃止 |
| 平成 | 9年 | 4月 | 1日 | 豊明市立図書館規則一部改正（祝日開館） |
| 平成 | 9年 | 10月 | 1日 | 市役所出張所開設 |
| 平成 | 10年 | 2月 | 7日 | 図書館案内表示設置工事（平成10年3月17日完了） |
| 平成 | 10年 | 4月 | 1日 | 豊明市立図書館規則一部改正（祝日等完全開館） |

| | | |
|----------|-------|--|
| 平成10年10月 | 1日 | 栄分室開設（蔵書冊数：3, 500冊） |
| 平成11年 | 6月 1日 | コンピュータ新機種導入 機種名:NECシステムExpress 5800/120Lc ソフト名:リックス-RⅡ |
| 平成11年 | 7月 1日 | コンピュータ新システム稼働（画面タッチ式利用者用端末4台） 栄分室オンラインシステム稼働（画面タッチ式利用者用端末1台） |
| 平成12年 | 6月20日 | 開架室展示室タイルカーペット改修、展示室壁面張替え |
| 平成13年 | 7月 1日 | 本館開館時間延長試行（毎週木曜日のみ：午前9時～午後7時） |
| 平成14年 | 6月20日 | 来館者用駐車場整備 |
| 平成14年 | 7月 1日 | インターネット用パソコン設置 2台 |
| 平成15年 | 6月 1日 | 非常放送システム等の更新 |
| 平成16年 | 7月 1日 | コンピュータ新機種導入 機種名:NECシステムExpress 5800/120Mf ソフト名:リックス-RⅢ（NECネクサソリーションズ(株)） |
| 平成16年10月 | 1日 | インターネットによる蔵書検索及び予約サービス開始 |
| 平成17年 | 4月 1日 | ブックスタート開始 |
| 平成17年 | 5月24日 | 空調設備改修工事（平成18年1月13日完了） |
| 平成17年 | 7月 1日 | 本館開館時間延長試行 （7、8月の木曜日を除く午前9時～午後6時） |
| 平成17年10月 | 1日 | 豊明市立図書館規則一部改正（広域貸出） |
| 平成18年 | 1月15日 | 視聴覚室用制御ユニット等取替工事（平成18年3月15日完了） |
| 平成18年 | 6月 8日 | 館内禁煙とするため屋外に喫煙コーナー設置（6月30日完了） |
| 平成18年 | 9月 5日 | 図書修理ボランティア活動開始 |
| 平成18年10月 | 1日 | 豊明市立図書館規則一部改正（年末休館日減） 12月29日から翌年1月3日まで（改正前：12月28日から） |
| 平成19年 | 4月 | 読み聞かせボランティアの学校への派遣開始 |
| 平成19年 | 9月 1日 | 書架整理・返本ボランティア活動開始 |
| 平成19年12月 | | 「豊明市子ども読書活動推進計画」策定 |
| 平成20年 | 2月29日 | 屋外掲示板改修 |
| 平成20年 | 3月28日 | 授乳室用和室整備 |
| 平成20年 | 7月 | 外国語版図書コーナー設置 |
| 平成20年11月 | | 拡大図書器設置 |
| 平成21年 | 3月 | 郷土の作家コーナー設置 |
| 平成22年 | 9月 | 図書館案内サイン取替え |
| 平成22年11月 | | 図書館PRビデオ制作 |
| 平成23年 | 4月 | 映像編集用機器導入 |
| 平成23年 | 7月 | AVコーナー改修、社会情報コーナー設置 |

| | | | |
|-------|-----|-----|--|
| 平成24年 | 4月 | 1日 | 豊明市立図書館条例一部改正（図書館協議会委員の任命基準） |
| 平成24年 | 7月 | 1日 | 豊明市立図書館規則一部改正（図書貸出カード） 図書館リライトカードシステム稼働 |
| 平成24年 | 11月 | 16日 | 雑誌スポンサー制度要綱制定 |
| 平成25年 | 1月 | 4日 | 雑誌スポンサー募集開始 |
| 平成25年 | 4月 | 1日 | 雑誌スポンサー制度に基づく広告掲載開始 |
| 平成25年 | 4月 | 1日 | おすすめ本コーナー設置 |
| 平成25年 | 3月 | 28日 | 豊明市立視聴覚ライブラリー条例一部改正（暴力団排除条項） |
| 平成25年 | 7月 | 25日 | 図書館耐震診断（二次診断）業務委託（平成26年2月28日完了） |
| 平成25年 | 9月 | 4日 | 屋上防水改修工事（平成25年12月13日完了） |
| 平成26年 | 12月 | 14日 | 第1回「世界の絵本を楽しもう！」開催 *以後毎年実施 |
| 平成27年 | 1月 | 6日 | 産業振興課との連携で社会情報コーナー「求人情報」提供開始 |
| 平成27年 | 2月 | 1日 | 市内保育園の協力でおすすめ本コーナーにて「保育園の先生がおすすめする本」の展示貸出開始 *以後毎年実施 |
| 平成27年 | 4月 | 1日 | 豊明市立図書館資料の弁償に関する取扱要綱の制定 |
| 平成27年 | 7月 | 1日 | コンピュータ新機種導入（図書館システム） 機種名：HP Proliant ML350Gen9 ソフト名：E L C I E L O（京セラ丸善システムインテグレーション(株)） |
| 平成27年 | 7月 | 1日 | 図書館ホームページ、館内検索機に利用者のページ新設 利用者によるパスワード登録・変更等開始 |
| 平成27年 | 7月 | 1日 | 受付、玄関に電子掲示板設置 |
| 平成27年 | 7月 | 31日 | 市内保育園・児童館への紙芝居配本サービス開始 *以後毎月実施 |
| 平成27年 | 8月 | 25日 | エレベータ改修工事（平成28年2月29日完了） |
| 平成27年 | 9月 | 1日 | インターネット閲覧用パソコン更新（2台） |
| 平成27年 | 10月 | 1日 | 今月の本棚コーナー設置 |
| 平成28年 | 4月 | 20日 | 利用者用複写機購入 （平成29年1月5日に2階受付から1階受付へ移動） |
| 平成28年 | 7月 | 1日 | ちやれんじBOOK50！実施（平成28年9月15日まで） 応募作品の展示（10月おすすめ本コーナー） |
| 平成28年 | 11月 | 27日 | 市役所出張所閉鎖（平成28年12月1日に南部公民館へ移設） |
| 平成29年 | 1月 | 5日 | 児童室にバリアフリーコーナー設置 |
| 平成29年 | 1月 | 31日 | 多目的トイレ改修工事（平成29年3月31日完了） |
| 平成29年 | 10月 | 1日 | 読書手帳開始 |
| 平成30年 | 3月 | 1日 | 館内照明機器更新（LED照明） |
| 平成30年 | 9月 | 29日 | 利用者から公募した「私のイチ押し本」を、おすすめ本コーナーにて展示貸出開始 |

2. 施設概要

(1) 本館

- 所在地 豊明市西川町横井4番地11
〒470-1121 Tel (0562) 92-4946(代)
- 構造 鉄筋コンクリート2階建単独館
- 敷地面積 5,359㎡ ○建築面積 1,402.958㎡
- 延床面積 2,923.22㎡
- 施設
1階 一般室(28席)、児童室(32席)、展示室、休憩室、閉架書庫、作業室、AVコーナー(1人用×3席・2人用×2席)、ブラウジングコーナー(20席)、おはなしコーナー
2階 特別閲覧室(118席)、会議室(50席)、視聴覚室(150席)
参考資料室(12席)、特別資料室、教材作成室、事務室、社会情報コーナー(3席)、インターネット用パソコン(2席)
- 蔵書収容数 21万冊(開架6万冊、閉架15万冊)
- 駐車台数 54台
○開館時間 午前9時～午後5時 ※毎週木曜日:午前9時～午後7時
※7月・8月(木曜日を除く):午前9時～午後6時
- 休館日 月曜日(祝日と重なった場合は翌日) 館内整理日(1月4日、月末日)
年末年始(12月29日～1月3日) 特別整理期間(毎年1回15日以内)
その他教育委員会が、特に必要と認めた日

(2) 栄分室

- 所在地 豊明市新栄町二丁目295番地 栄小学校内
〒470-1154 Tel (0562) 96-0084
- 床面積 197.00㎡
- 蔵書収容数 10,000冊
- 駐車台数 17台
- 開館時間 午前9時～午後5時
- 休館日 本館と同じ

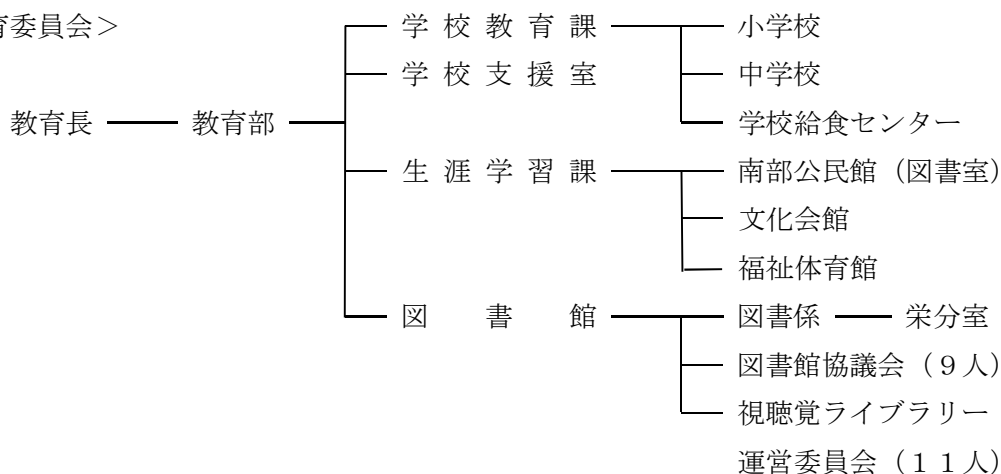
(3) 南部公民館図書室

- 所在地 豊明市前後町善江1737番地 パルネス2号館4階
〒470-1151 Tel (0562) 98-1207
- 構造 鉄筋コンクリート4階建
- 床面積 173.56㎡(ロビー部分含む)
- 蔵書収容数 15,000冊
- 利用時間 午前9時～午後7時
- 休館日 月曜日(祝日と重なった場合は翌日) 年末年始(12月29日～1月3日)
その他教育委員会が、特に必要と認めた日

3. 機構・経費

(1) 機構 (平成31年3月31日現在)

<教育委員会>



(2) 経費

(単位：千円)

| | 平成30年度決算額 | 平成31年度当初予算額 |
|-----------------|--------------------|--------------------|
| 図書館費 (人件費含む) | 107,831 | 117,713 |
| 需用費 (消耗品費) | 12,141 (4,223) | 14,242 (4,928) |
| 備品購入費 (資料) | 13,989 (13,989) | 16,608 (14,000) |

(3) 職員 (平成31年3月31日現在)

館長－1、次長兼係長－1、事務職－5 (再任用1含む) 計7人 (うち司書3)

非常勤職員－16人 (うち司書9)

(4) 図書館協議会

| 氏名 | 公職名等 |
|--------|---------------|
| 鈴木 紳也 | 校長会代表 (栄中学校長) |
| 小柳津 絢子 | 学識経験者 |
| 橋本 清美 | 社会教育委員会代表 |
| 宮坂 淑子 | 学識経験者 |
| 近藤 節子 | 国際交流協会代表 |
| 鈴木 裕子 | 図書館協力グループ代表 |
| 樋口 桂子 | 指導保育士 |
| 柴田 初美 | 学識経験者 |
| 西谷 智子 | 一般公募 |

- ・ 第1回 平成30年7月11日（水）
平成29年度事業報告、平成30年度事業計画
- ・ 第2回 平成31年3月13日（水）
平成31年度事業計画（案）

(5) 視聴覚ライブラリー運営委員会

| 氏 名 | 公 職 名 等 |
|--------|-----------------------|
| 今井 幸浩 | 校長会代表（栄小学校長） |
| 松浦 草多 | 栄中学校 |
| 高橋 明宏 | 栄小学校 |
| 桑山 良介 | 三崎小学校 |
| 遠藤 泰志 | 中央小学校 |
| 星野 久美子 | 豊明高等学校 |
| 柴田 初美 | 学識経験者 |
| 樋口 桂子 | 豊明市幼児教育研究協議会 （保育課） |
| 清水 稔 | 豊明ビデオクラブ |
| 高木 安司 | 生涯学習課長 |
| 樋口 進 | 学校教育課長 |

- ・ 第1回 平成30年6月20日（水）
平成29年度事業報告、平成30年度事業計画
- ・ 第2回 平成31年2月6日（水）
「豊明市立視聴覚ライブラリー」の廃止について

4. 図書館の業務概要

○館内利用

- ・ 図書及び雑誌の自由閲覧ができます。
- ・ 1階のAVコーナーにて、DVD、CDなど視聴覚資料の館内視聴ができます。

○館外利用

- ・ 市内在住、在職、在学の人または名古屋市緑区・大府市・日進市・東郷町在住の人に貸出カードを発行します。
- ・ 1人で10点まで利用できます。（雑誌などは2冊、視聴覚資料は2点まで）
- ・ 15日間貸出します。（カセット、CD、DVDは8日間 複製絵画は29日間）

○団体貸出

- ・ グループ構成人員の3倍までの冊数を1か月間貸出します。（上限100冊）

○特別貸出

- ・ 参考資料は、一部の資料を除き1人3冊、5日間の特別貸出をします。

○郵送貸出

- ・ 身体が不自由な方を対象として、1人3冊、1か月間貸出します。

○コンピュータ検索

- ・ 図書館資料の所蔵検索ができます。
- ・ 1階開架室に利用者専用端末を4台設置してあります。

○インターネットパソコン利用（閲覧のみ）

- ・ 1人30分利用できます。

○予約（広域利用者は除く）

- ・ 所蔵のある図書や雑誌、CDなどが予約できます。
- ・ インターネットによる予約もできます。

○リクエスト（広域利用者は除く）

- ・ 所蔵のない本を購入または、他の図書館から借受（取寄せ）することができます。

○参考業務（レファレンス）

- ・ 図書、資料、研究、調査等の相談に応じます。

○おはなし会等各種行事を開催しています。

○ブックスタート

- ・ 3ヶ月児健診受診者を対象に絵本をとおして、親子でふれあう時間の楽しさや大切さを伝えながら、子育てを支援しています。

○展示室

- ・ 毎月内容を替えて展示しています。

○視聴覚ライブラリー

- ・ 視聴覚機材、教材の団体利用ができます。

○「おすすめ本」「今月の本棚」コーナー

- ・ 毎月テーマ別におすすめ本を展示貸し出ししています。また、おすすめ本等はホームページでも紹介しています。

5. 図書館の資料

(1) 資料数

(単位：冊 平成31年3月31日現在)

| | | 29年度末 構成数 | 30年度増減数 | | | | 30年度末 構成数 | |
|----------------------------|-----------------|--------------|---------|------------|--------|-------------|--------------|---------|
| | | | 購入 | 寄贈・弁 償等 | 受入計 | 除籍・保 管替等 | | 増減数 |
| 一般書 | | 172,686 | 5,140 | 292 | 5,432 | 5,295 | 137 | 172,823 |
| 児童書 | | 100,685 | 2,756 | 117 | 2,873 | 2,248 | 625 | 101,310 |
| 雑誌 | | 10,203 | 2,152 | 384 | 2,536 | 2,357 | 179 | 10,382 |
| 図書資料合計 | | 283,574 | 10,048 | 793 | 10,841 | 9,900 | 941 | 284,515 |
| その 他 資 料 | マンガ | 1,540 | 82 | 19 | 101 | 114 | -13 | 1,527 |
| | 紙芝居 (大型紙芝居含) | 2,135 | 75 | 0 | 75 | 52 | 23 | 2,158 |
| 別 置 資 料 再 掲 | 参考資料 | 11,963 | 95 | 21 | 116 | 0 | 116 | 12,079 |
| | 大型絵本 | 123 | 3 | 1 | 4 | 0 | 4 | 127 |
| | 大型紙芝居 | 33 | 2 | 1 | 3 | 0 | 3 | 36 |
| | 大活字本(一般) | 1,410 | 20 | 0 | 20 | 3 | 17 | 1,427 |
| | 大活字本(児童) | 52 | 0 | 0 | 0 | 0 | 0 | 52 |
| | 視覚障がい者用絵本 | 58 | 1 | 1 | 2 | 0 | 2 | 60 |
| | ヤングアダルト(一般) | 3,134 | 154 | 4 | 158 | 179 | -21 | 3,113 |
| | ヤングアダルト(児童) | 3,569 | 148 | 1 | 149 | 64 | 85 | 3,654 |
| | 外国語の本 | 3,181 | 25 | 7 | 32 | 2 | 30 | 3,211 |
| 視 聴 覚 資 料 | ビデオテープ | 58 | 0 | 0 | 0 | 0 | 0 | 58 |
| | D V D | 795 | 35 | 6 | 41 | 1 | 40 | 835 |
| | C D | 4,071 | 57 | 30 | 87 | 2 | 85 | 4,156 |
| | カセットテープ | 602 | 0 | 1 | 1 | 1 | 0 | 602 |
| | 視聴覚資料合計 | 5,526 | 92 | 37 | 129 | 4 | 125 | 5,651 |
| 複製絵画 | | 68 | 0 | 0 | 0 | 0 | 0 | 68 |
| 総資料合計 | | 292,843 | 10,297 | 849 | 11,146 | 10,070 | 1,076 | 293,919 |

(2) 蔵書構成

(単位：冊 平成31年3月31日現在)

| | | 本館 | 栄分室 | 南部公民館 | 合計 | 蔵書構成比率 |
|-------------|--------|---------|---------|--------|---------|---------|
| 一 般 書 | 0 総記 | 3,430 | 24 | 27 | 3,481 | 2.0% |
| | 1 哲学宗教 | 5,152 | 76 | 88 | 5,316 | 3.1% |
| | 2 歴史地理 | 11,666 | 309 | 429 | 12,404 | 7.2% |
| | 3 社会科学 | 18,111 | 212 | 197 | 18,520 | 10.7% |
| | 4 自然科学 | 8,383 | 243 | 241 | 8,867 | 5.1% |
| | 5 工学家事 | 8,992 | 512 | 614 | 10,118 | 5.9% |
| | 6 産業 | 3,412 | 124 | 169 | 3,705 | 2.1% |
| | 7 芸術 | 11,542 | 186 | 444 | 12,172 | 7.0% |
| | 8 言語 | 2,278 | 24 | 35 | 2,337 | 1.4% |
| | 9 文学 | 66,748 | 2,720 | 3,338 | 72,806 | 42.1% |
| | 参考資料 | 11,446 | 76 | 164 | 11,686 | 6.8% |
| | 郷土資料 | 11,020 | 201 | 190 | 11,411 | 6.6% |
| | 一般書計 | | 162,180 | 4,707 | 5,936 | 172,823 |
| 児 童 書 | 金 | 2,610 | 244 | 338 | 3,192 | 3.2% |
| | 赤 | 24,015 | 1,453 | 1,954 | 27,422 | 27.1% |
| | 桃 | 11,355 | 947 | 1,336 | 13,638 | 13.5% |
| | 草 | 9,957 | 765 | 1,176 | 11,898 | 11.7% |
| | 紺 | 5,420 | 154 | 458 | 6,032 | 6.0% |
| | 紫 | 4,490 | 125 | 493 | 5,108 | 5.0% |
| | 空 | 1,717 | 56 | 179 | 1,952 | 1.9% |
| | 濃緑 | 1,872 | 94 | 274 | 2,240 | 2.2% |
| | 茶 | 1,589 | 117 | 188 | 1,894 | 1.9% |
| | 黄 | 7,354 | 798 | 989 | 9,141 | 9.0% |
| | 灰 | 6,982 | 661 | 886 | 8,529 | 8.4% |
| | 橙 | 1,407 | 115 | 130 | 1,652 | 1.6% |
| | 黒 | 1,897 | 220 | 197 | 2,314 | 2.3% |
| | 銀 | 4,547 | 418 | 813 | 5,778 | 5.7% |
| | 参考資料 | 342 | 36 | 15 | 393 | 0.4% |
| | 大型絵本 | 127 | 0 | 0 | 127 | 0.1% |
| | 児童書計 | | 85,681 | 6,203 | 9,426 | 101,310 |
| 雑誌 | | 8,938 | 587 | 857 | 10,382 | |
| 図書資料合計 | | 256,799 | 11,497 | 16,219 | 284,515 | |
| そ の 他 | マンガ | 1,101 | 426 | 0 | 1,527 | |
| | 紙芝居 | 1,864 | 233 | 25 | 2,122 | |
| | 大型紙芝居 | 36 | 0 | 0 | 36 | |
| 視聴覚資料 | | 5,650 | 1 | 0 | 5,651 | |
| 複製絵画 | | 68 | 0 | 0 | 68 | |
| 資料総合計 | | 265,518 | 12,157 | 16,244 | 293,919 | |

[児童書の色分類]

金;赤ちゃん用絵本 **赤**;幼児向き絵本 **桃**;小学1・2年向き読み物
草;小学3・4年向き読み物 **紺**;小学5年以上日本の読み物 **紫**;小学5年以上外国の読み物
空;推理小説・SF **濃緑**;ノンフィクション **茶**;課題図書 **黄**;理科・算数 **灰**;社会
橙;伝記 **黒**;国語・図鑑・辞典 **銀**;美術・音楽・体育・家庭・遊び

(3) 定期刊行物

① 雑誌 (購入分)

(平成30年4月1日現在)

※寄贈数：雑誌スポンサー付寄贈

※本：本館、南：南部公民館、栄：栄分室

※()内は寄贈数

| 雑誌名 (50音順) | 刊行形式 | 受入数 | 購入数 | 寄贈数 | 本 | 栄 | 南 |
|--------------------------------|------|-----|-----|-------|---|---|---|
| ア行 | | | | | | | |
| 1 AQUA LIFE (月刊アグライフ) | 月刊 | 1 | 1 | | 1 | | |
| 2 愛犬の友 | 隔月 | 1 | 1 | | 1 | | |
| 3 AERA (アエラ) | 週刊 | 1 | | 1 (1) | | | |
| 4 AERE with kids (アエラ ウイズ キッズ) | 季刊 | 1 | 1 | | | | 1 |
| 5 アニメージュ | 月刊 | 1 | 1 | | 1 | | |
| 6 一個人 | 月刊 | 2 | 2 | | 1 | | 1 |
| 7 一枚の繪 | 月刊 | 1 | 1 | | 1 | | |
| 8 田舎暮らしの本 | 月刊 | 1 | 1 | | 1 | | |
| 9 With (ウィズ) | 月刊 | 1 | | 1 (1) | | | |
| 10 VERY (ヴェリイ) | 月刊 | 1 | 1 | | | | 1 |
| 11 栄養と料理 | 月刊 | 1 | | 1 (1) | | | |
| 12 エクステリア&ガーデン | 季刊 | 2 | 2 | | 1 | 1 | |
| 13 ESSE (エッセ) | 月刊 | 2 | 2 | | 1 | 1 | |
| 14 NHK ガッテン! | 季刊 | 1 | | 1 (1) | | | |
| 15 NHK きょうの健康 | 月刊 | 2 | 2 | | | 1 | 1 |
| 16 NHK きょうの料理 | 月刊 | 3 | 3 | | 1 | 1 | 1 |
| 17 NHK 趣味の園芸 | 月刊 | 2 | 2 | | 1 | | 1 |
| 18 NHK すてきにハンドメイド | 月刊 | 3 | 3 | | 1 | 1 | 1 |
| 19 園芸ガイド | 季刊 | 1 | 1 | | 1 | | |
| 20 えんぶ | 隔月 | 1 | 1 | | 1 | | |
| 21 オール読物 | 月刊 | 1 | 1 | | 1 | | |
| 22 オレンジページ | 月2 | 3 | 2 | 1 (1) | 1 | 1 | 1 |
| 23 音楽の友 | 月刊 | 1 | 1 | | 1 | | |
| カ行 | | | | | | | |
| 24 会社四季報 ワイド版 | 季刊 | 1 | 1 | | 1 | | |
| 25 かがくのとも | 月刊 | 1 | 1 | | 1 | | |
| 26 かぞくのじかん | 季刊 | 1 | | 1 (1) | | | |
| 27 学校図書館 | 月刊 | 1 | 1 | | 1 | | |
| 28 家庭画報 | 月刊 | 1 | | 1 (1) | | | |
| 29 家電批評 | 月刊 | 1 | 1 | | | | 1 |
| 30 からだにいいこと | 月刊 | 1 | 1 | | | 1 | |
| 31 キネマ旬報 | 月2 | 1 | 1 | | 1 | | |
| 32 CAPA (キャパ) | 月刊 | 1 | 1 | | 1 | | |
| 33 暮らしの手帖 | 隔月 | 1 | | 1 (1) | | | |
| 34 CREA (クレア) | 月刊 | 1 | 1 | | 1 | | |
| 35 クロワッサン | 月2 | 1 | 1 | | 1 | | |
| 36 群像 | 月刊 | 1 | 1 | | 1 | | |
| 37 経済界 | 月刊 | 1 | 1 | | 1 | | |
| 38 芸術新潮 | 月刊 | 1 | 1 | | 1 | | |

| 雑誌名 (50音順) | 刊行形式 | 受入数 | 購入数 | 寄贈数 | 本 | 栄 | 南 |
|---------------------------------------|------|-----|-----|-------|---|---|---|
| サ行 | | | | | | | |
| 39 月刊おりがみ | 月刊 | 1 | 1 | | 1 | | |
| 40 月刊クーヨン | 月刊 | 1 | 1 | | 1 | | |
| 41 月刊暮ワールド | 月刊 | 1 | | 1 (1) | | | |
| 42 月刊自家用車 | 月刊 | 1 | | 1 (1) | | | |
| 43 月刊ジャパンフィットネス (japan fitness) | 月刊 | 1 | 1 | | 1 | | |
| 44 月刊ジュニアエラ (junior AERA) | 月刊 | 1 | 1 | | 1 | | |
| 45 月刊Dragons(ドラゴンズ) | 月刊 | 1 | | 1 (1) | | | |
| 46 月刊Newsがわかる | 月刊 | 1 | 1 | | 1 | | |
| 47 月刊ホビージャパン Hobby JAPAN | 月刊 | 1 | 1 | | 1 | | |
| 48 K E L L Y (ケリー) | 月刊 | 1 | 1 | | 1 | | |
| 49 航空ファン | 月刊 | 1 | | 1 (1) | | | |
| 50 COTTON TIME (コットンタイム) | 隔月 | 1 | 1 | | 1 | | |
| 51 子とともに ゆう&ゆう | 月刊 | 1 | 1 | | 1 | | |
| 52 kodomoe (こどもエ) | 隔月 | 1 | 1 | | 1 | | |
| 53 子供の科学 | 月刊 | 1 | 1 | | 1 | | |
| 54 こどものとも 0.1.2. | 月刊 | 1 | 1 | | 1 | | |
| 55 こどものとも 年少版 | 月刊 | 2 | 2 | | 1 | 1 | |
| 56 こどものとも 年中向き | 月刊 | 2 | 2 | | 1 | 1 | |
| 57 こどものとも 年長向き | 月刊 | 2 | 2 | | 1 | 1 | |
| 58 子どもの本棚 | 月刊 | 1 | 1 | | 1 | | |
| 59 この本読んで! ゴルフダイジェスト (GOLF DIGEST) | 季刊 | 1 | 1 | | 1 | | |
| 60 | 月刊 | 1 | 1 | | 1 | | |
| サ行 | | | | | | | |
| 61 サッカーマガジン (Monthly SOCCER MAGAZINE) | 月刊 | 1 | 1 | | 1 | | |
| 62 SAPIO (サピオ) | 隔月 | 1 | 1 | | 1 | | |
| 63 Safari (サファリ) | 月刊 | 1 | 1 | | 1 | | |
| 64 サライ | 月刊 | 2 | 1 | 1 (1) | 1 | | |
| 65 サンデー毎日 | 週刊 | 1 | 1 | | 1 | | |
| 66 JTB時刻表 | 月刊 | 1 | 1 | | 1 | | |
| 67 jazz Life (ジャズライフ) | 月刊 | 1 | 1 | | 1 | | |
| 68 週刊朝日 | 週刊 | 2 | 2 | | 1 | | 1 |
| 69 週刊エコノミスト | 週刊 | 1 | 1 | | 1 | | |
| 70 週刊新潮 | 週刊 | 2 | 2 | | 1 | | 1 |
| 71 週刊ダイヤモンド | 週刊 | 1 | 1 | | 1 | | |
| 72 週刊東洋経済 | 週刊 | 1 | 1 | | 1 | | |
| 73 週刊文春 | 週刊 | 2 | 2 | | 1 | 1 | |
| 74 将棋世界 | 月刊 | 1 | 1 | | 1 | | |
| 75 小説現代 | 月刊 | 1 | 1 | | 1 | | |
| 76 小説幻冬 | 月刊 | 1 | 1 | | 1 | | |
| 77 小説新潮 | 月刊 | 1 | 1 | | 1 | | |

| | 雑誌名 (50音順) | 刊行形式 | 受入数 | 購入数 | 寄贈数 | 本 | 栄 | 南 |
|-----|--|------|-----|-----|-------|---|---|---|
| 78 | SCREEN (スクリーン) | 月刊 | 1 | 1 | | 1 | | |
| 79 | STORY (ストーリー) | 月刊 | 1 | 1 | | 1 | | |
| 80 | Sumai 住まいの設計 | 隔月 | 1 | | 1 (1) | | | |
| 81 | 相撲 | 月刊 | 1 | 1 | | 1 | | |
| 82 | 世界 | 月刊 | 1 | 1 | | 1 | | |
| 83 | Seventeen (セブティーン) | 月刊 | 1 | 1 | | 1 | | |
| 84 | 壮快 | 月刊 | 1 | | 1 (1) | | | |
| タ行 | | | | | | | | |
| 85 | TIME (タイム) | 週刊 | 1 | 1 | | 1 | | |
| 86 | グイモンズZai (ザイ) | 月刊 | 1 | 1 | | | | 1 |
| 87 | ダ・ヴィンチ | 月刊 | 1 | 1 | | 1 | | |
| 88 | たくさんのふしぎ | 月刊 | 1 | 1 | | 1 | | |
| 89 | 旅と鉄道 | 隔月 | 1 | 1 | | 1 | | |
| 90 | 旅の手帖 | 月刊 | 1 | 1 | | | 1 | |
| 91 | たまごクラブ | 月刊 | 2 | 2 | | 1 | | 1 |
| 92 | 短歌研究 | 月刊 | 1 | 1 | | 1 | | |
| 93 | ちいさなかがくのとも | 月刊 | 1 | 1 | | 1 | | |
| 94 | ちゃぐりん | 月刊 | 1 | 1 | | 1 | | |
| 95 | CHANTO (チャント) | 月刊 | 1 | | 1 (1) | | | |
| 96 | 中央公論 | 月刊 | 1 | 1 | | 1 | | |
| 97 | 鉄おも | 月刊 | 1 | 1 | | 1 | | |
| 98 | 鉄道ファン | 月刊 | 1 | 1 | | 1 | | |
| 99 | Tennis Magazine (テニスマガジン) | 月刊 | 1 | | 1 (1) | | | |
| 100 | テルミ | 隔月 | 1 | 1 | | 1 | | |
| 101 | 天文ガイド | 月刊 | 1 | 1 | | 1 | | |
| 102 | 東海ウォーカー Tokai Walker | 隔月 | 2 | 1 | 1 (1) | | | 1 |
| 103 | 東海釣りガイド | 月刊 | 1 | 1 | | 1 | | |
| 104 | 特選街 | 月刊 | 1 | 1 | | 1 | | |
| ナ行 | | | | | | | | |
| 105 | NATIONAL GEOGRAPHIC (ナショナルジオグラフィック日本版) | 月刊 | 1 | 1 | | 1 | | |
| 106 | Sports Graphic Number (ナンバー) | 月2 | 1 | 1 | | 1 | | |
| 107 | 日経WOMAN (ウーマン) | 月刊 | 1 | 1 | | 1 | | |
| 108 | 日経TRENDY (トレンディ) | 月刊 | 2 | 1 | 1 (1) | | 1 | |
| 109 | 日経PC21 | 月刊 | 1 | 1 | | 1 | | |
| 110 | 日経ヘルス | 月刊 | 1 | | 1 (1) | | | |
| 111 | 日経マネー | 月刊 | 1 | 1 | | 1 | | |
| 112 | News week ニュースウィーク日本版 | 週刊 | 1 | 1 | | 1 | | |
| 113 | Newton (ニュートン) | 月刊 | 1 | 1 | | 1 | | |
| 114 | 猫びより | 隔月 | 1 | 1 | | 1 | | |
| 115 | n o n ・ n o (ノンノ) | 月刊 | 1 | 1 | | 1 | | |

| | 雑誌名 (50音順) | 刊行形式 | 受入数 | 購入数 | 寄贈数 | 本 | 栄 | 南 |
|--------|---------------------------|------|-----|-----|-------|-----|-----|----|
| ハ行 | | | | | | | | |
| 116 | 俳句 | 月刊 | 1 | 1 | | 1 | | |
| 117 | HOUSING (ハウジング) | 月刊 | 1 | | 1 (1) | | | |
| 118 | 母の友 | 月刊 | 1 | 1 | | 1 | | |
| 119 | ハヤカワミステリマガジン | 隔月 | 1 | 1 | | 1 | | |
| 120 | BE-PAL (ビーパル) | 月刊 | 1 | 1 | | 1 | | |
| 121 | ひよこクラブ | 月刊 | 2 | 2 | | 1 | | 1 |
| 122 | FINEBOYS (ファインボーイズ) | 月刊 | 1 | 1 | | 1 | | |
| 123 | 婦人画報 | 月刊 | 2 | 1 | 1 (1) | | | 1 |
| 124 | 婦人公論 | 月2 | 2 | 2 | | 1 | 1 | |
| 125 | PLUS 1 Living (プラスワンリビング) | 季刊 | 1 | | 1 | | (1) | |
| 126 | PRESIDENT (プレジデント) | 月2 | 1 | 1 | | 1 | | |
| 127 | 文学界 | 月刊 | 1 | 1 | | 1 | | |
| 128 | 文藝 | 季刊 | 1 | 1 | | 1 | | |
| 129 | 文藝春秋 | 月刊 | 2 | 2 | | 1 | | 1 |
| 130 | ベースボールマガジン | 隔月 | 1 | | 1 (1) | | | |
| マ行 | | | | | | | | |
| 131 | Mart (マート) | 月刊 | 1 | 1 | | | | 1 |
| 132 | ミセス | 月刊 | 1 | 1 | | 1 | | |
| 133 | MEN's Ex (メンズ イェックス) | 月刊 | 1 | 1 | | | 1 | |
| 134 | MOE (モエ) | 月刊 | 1 | 1 | | 1 | | |
| ヤ行 | | | | | | | | |
| 135 | 野菜だより | 隔月 | 1 | 1 | | 1 | | |
| 136 | やさい畑 | 隔月 | 1 | 1 | | | 1 | |
| 137 | 山と溪谷 | 月刊 | 1 | 1 | | 1 | | |
| 138 | ゆうゆう | 月刊 | 2 | 1 | 1 (1) | | | 1 |
| ラ行 | | | | | | | | |
| 139 | ラジオ深夜便 | 月刊 | 1 | 1 | | 1 | | |
| 140 | ランナーズ RUNNERS | 月刊 | 1 | 1 | | 1 | | |
| 141 | LEE (リー) | 月刊 | 1 | | 1 (1) | | | |
| 142 | 旅行読売 | 月刊 | 1 | | 1 (1) | | | |
| 143 | LE VOLANT (ル・ボラン) | 月刊 | 1 | 1 | | 1 | | |
| 144 | LEON (レオン) | 月刊 | 1 | 1 | | 1 | | |
| 145 | 歴史街道 | 月刊 | 1 | 1 | | 1 | | |
| 146 | 歴史人 | 月刊 | 1 | 1 | | 1 | | |
| 147 | レディブティック | 月刊 | 1 | 1 | | 1 | | |
| 受入冊数合計 | | | 173 | | | 136 | 18 | 19 |
| 購入冊数合計 | | | | 146 | | 110 | 17 | 19 |
| 寄贈冊数合計 | | | | | 27 | 26 | 1 | 0 |

雑誌（寄贈分）

PHP 図書館雑誌 現代の図書館 武道 優駿 中部児童文学 時局

※7誌（各誌1冊 本館のみ）

（雑誌スポンサー付寄贈分は12頁参照 ※27誌 27冊）

② 新聞・官報等 15種（新聞のみ：購入9種 寄贈3種） #…寄贈

| | | | |
|-----------|------------------|--------|--------|
| 中日新聞・縮刷版 | 朝日新聞・縮刷版 | 毎日新聞 | 読売新聞 |
| 日本経済新聞 | 中部経済新聞 | 中日スポーツ | 日刊工業新聞 |
| こどもウィークリー | #赤旗 | #公明新聞 | #聖教新聞 |
| #広報とよあけ | #電話帳（東海4県・東京・長野） | | 官報 |

③保存年数

- ・1年：週刊誌、新聞
- ・3年：雑誌（週刊誌は除く）
- ・3年：官報
- ・永年：図書館雑誌、現代の図書館、広報とよあけ
中日新聞（縮刷版-昭和55年1月～）
朝日新聞（縮刷版-昭和55年1月～平成28年1月）

6. 利用状況

(1) 本館貸出状況

| 月 | 開館 日数 | 入館者数 | | 図書貸出冊数 | | | | | 視聴覚資料等貸出 | | | 貸出人数 | | | | 夜間利用(再掲) | | |
|-----|----------|---------|-----|---------|---------|--------|---------|-------|----------|------|--------|--------|--------|-----|-------|----------|-------|--|
| | | 総数 | 平均 | 一般書 | 児童書 | 雑誌 | 合計 | 平均 | A V | 複製絵画 | 児童 | 一般 | 合計 | 平均 | 入館者 | 貸出数 | 貸出人数 | |
| 4 | 25 | 14,858 | 594 | 16,518 | 13,650 | 1,623 | 31,791 | 1,272 | 618 | 4 | 1,181 | 5,361 | 6,542 | 262 | 239 | 853 | 180 | |
| 5 | 25 | 15,856 | 634 | 15,898 | 12,578 | 1,612 | 30,088 | 1,204 | 598 | 3 | 980 | 5,242 | 6,222 | 249 | 262 | 889 | 174 | |
| 6 | 17 | 10,854 | 638 | 11,866 | 9,439 | 1,166 | 22,471 | 1,322 | 389 | 3 | 757 | 3,894 | 4,651 | 274 | 163 | 581 | 102 | |
| 7 | 25 | 19,192 | 768 | 18,729 | 18,819 | 1,886 | 39,434 | 1,577 | 416 | 4 | 1,674 | 6,107 | 7,781 | 311 | 1,705 | 3,504 | 668 | |
| 8 | 26 | 22,381 | 861 | 17,618 | 18,916 | 1,684 | 38,218 | 1,470 | 448 | 3 | 1,779 | 6,061 | 7,840 | 302 | 2,232 | 4,239 | 842 | |
| 9 | 25 | 15,997 | 640 | 17,523 | 15,578 | 1,756 | 34,857 | 1,394 | 409 | 2 | 1,294 | 5,621 | 6,915 | 277 | 325 | 1,085 | 219 | |
| 10 | 25 | 15,234 | 609 | 16,115 | 13,199 | 1,641 | 30,955 | 1,238 | 403 | 4 | 1,080 | 5,316 | 6,396 | 256 | 336 | 950 | 201 | |
| 11 | 25 | 16,001 | 640 | 15,827 | 13,541 | 1,568 | 30,936 | 1,237 | 512 | 3 | 1,072 | 5,290 | 6,362 | 254 | 422 | 1,302 | 263 | |
| 12 | 23 | 13,689 | 595 | 15,774 | 14,148 | 1,558 | 31,480 | 1,369 | 484 | 4 | 1,142 | 5,127 | 6,269 | 273 | 306 | 1,327 | 252 | |
| 1 | 22 | 13,701 | 623 | 16,063 | 13,944 | 1,648 | 31,655 | 1,439 | 437 | 5 | 1,107 | 5,260 | 6,367 | 289 | 235 | 1,042 | 189 | |
| 2 | 23 | 15,282 | 664 | 15,645 | 14,286 | 1,597 | 31,528 | 1,371 | 478 | 3 | 1,154 | 5,437 | 6,591 | 287 | 251 | 886 | 168 | |
| 3 | 26 | 16,600 | 638 | 17,405 | 17,104 | 1,868 | 36,377 | 1,399 | 523 | 4 | 1,440 | 6,050 | 7,490 | 288 | 266 | 961 | 180 | |
| 合計 | 287 | 189,645 | 661 | 194,981 | 175,202 | 19,607 | 389,790 | 1,358 | 5,715 | 42 | 14,660 | 64,766 | 79,426 | 277 | 6,742 | 17,619 | 3,438 | |
| 前年度 | 287 | 197,467 | 688 | 189,167 | 171,291 | 19,459 | 379,917 | 1,324 | 6,107 | 49 | 14,492 | 63,623 | 78,115 | 272 | 6,921 | 15,011 | 3,159 | |
| 比較 | 0 | -7,822 | -27 | 5,814 | 3,911 | 148 | 9,873 | 34 | -392 | -7 | 168 | 1,143 | 1,311 | 5 | -179 | 2,608 | 279 | |

*児童書：紙芝居、マンガ含む AV：ビデオ、CD、DVD、カセット 夜間利用：木曜日 午後5時～7時（7・8月は午後5時～6時を含む）

(2) 栄分室貸出状況

| 月 | 開館 日数 | 入館者数(人) | | 図書貸出冊数(冊) | | | | 視聴覚 資料 貸出 | | | 貸出人数(人) | | |
|-----|----------|---------|----|-----------|--------|-------|--------|-----------------|-----|-------|---------|-------|----|
| | | 総数 | 平均 | 一般書 | 児童書 | 雑誌 | 合計 | 平均 | 児童 | 一般 | 合計 | 平均 | |
| 4 | 25 | 1,073 | 43 | 1,033 | 1,509 | 176 | 2,718 | 109 | 18 | 175 | 551 | 726 | 29 |
| 5 | 25 | 998 | 40 | 1,123 | 1,377 | 185 | 2,685 | 107 | 4 | 191 | 568 | 759 | 30 |
| 6 | 25 | 1,405 | 56 | 1,079 | 2,045 | 195 | 3,319 | 133 | 0 | 467 | 580 | 1,047 | 42 |
| 7 | 25 | 1,304 | 52 | 1,062 | 1,887 | 185 | 3,134 | 125 | 3 | 358 | 595 | 953 | 38 |
| 8 | 26 | 1,135 | 44 | 1,038 | 1,437 | 183 | 2,658 | 102 | 1 | 183 | 598 | 781 | 30 |
| 9 | 25 | 992 | 40 | 998 | 1,484 | 183 | 2,665 | 107 | 4 | 241 | 544 | 785 | 31 |
| 10 | 25 | 1,133 | 45 | 937 | 1,526 | 121 | 2,584 | 103 | 10 | 282 | 550 | 832 | 33 |
| 11 | 25 | 1,151 | 46 | 972 | 1,467 | 160 | 2,599 | 104 | 1 | 270 | 549 | 819 | 33 |
| 12 | 23 | 963 | 42 | 945 | 1,260 | 135 | 2,340 | 102 | 3 | 186 | 512 | 698 | 30 |
| 1 | 22 | 929 | 42 | 930 | 1,294 | 171 | 2,395 | 109 | 3 | 187 | 508 | 695 | 32 |
| 2 | 23 | 916 | 40 | 939 | 1,394 | 172 | 2,505 | 109 | 5 | 208 | 547 | 755 | 33 |
| 3 | 26 | 1,027 | 40 | 1,069 | 1,365 | 170 | 2,604 | 100 | 2 | 200 | 568 | 768 | 30 |
| 合計 | 295 | 13,026 | 44 | 12,125 | 18,045 | 2,036 | 32,206 | 109 | 54 | 2,948 | 6,670 | 9,618 | 33 |
| 前年度 | 295 | 13,312 | 45 | 12,503 | 20,272 | 2,550 | 35,325 | 120 | 78 | 2,869 | 6,837 | 9,706 | 33 |
| 比較 | 0 | -286 | -1 | -378 | -2,227 | -514 | -3,119 | -11 | -24 | 79 | -167 | -88 | 0 |

*児童書：紙芝居、マンガ含む
視聴覚資料貸出：ビデオ、CD、DVD、カセットの栄分室受渡し分

(3) 南部公民館貸出状況

| 月 | 開館 日数 | 貸出冊数(冊) | | | | 視聴覚 資料貸出 | 貸出人 数(人) | | | 夜間利用(再掲) | | |
|-----|----------|---------|-------|-------|--------|-------------|-------------|-------|-------|----------|-------|-----|
| | | 一般書 | 児童書 | 雑誌 | 合計 | | 平均 | 児童 | 一般 | 合計 | 平均 | 貸出数 |
| 4 | 26 | 515 | 413 | 124 | 1,052 | 40 | 36 | 384 | 420 | 16 | 186 | 79 |
| 5 | 26 | 507 | 359 | 121 | 987 | 38 | 31 | 390 | 421 | 16 | 207 | 88 |
| 6 | 25 | 564 | 493 | 148 | 1,205 | 48 | 48 | 405 | 453 | 18 | 161 | 65 |
| 7 | 26 | 523 | 537 | 141 | 1,201 | 46 | 49 | 432 | 481 | 19 | 208 | 97 |
| 8 | 27 | 581 | 460 | 128 | 1,169 | 43 | 55 | 415 | 470 | 17 | 208 | 93 |
| 9 | 26 | 528 | 369 | 107 | 1,004 | 39 | 19 | 376 | 395 | 15 | 135 | 65 |
| 10 | 26 | 507 | 382 | 125 | 1,014 | 39 | 29 | 397 | 426 | 16 | 204 | 72 |
| 11 | 26 | 544 | 486 | 122 | 1,152 | 44 | 27 | 444 | 471 | 18 | 193 | 76 |
| 12 | 24 | 493 | 390 | 124 | 1,007 | 42 | 23 | 379 | 402 | 17 | 167 | 60 |
| 1 | 24 | 547 | 418 | 140 | 1,105 | 46 | 21 | 422 | 443 | 18 | 227 | 86 |
| 2 | 24 | 532 | 407 | 128 | 1,067 | 44 | 21 | 416 | 437 | 18 | 210 | 88 |
| 3 | 27 | 588 | 438 | 166 | 1,192 | 44 | 28 | 445 | 473 | 18 | 214 | 82 |
| 合計 | 307 | 6,429 | 5,152 | 1,574 | 13,155 | 43 | 387 | 4,905 | 5,292 | 17 | 2,320 | 951 |
| 前年度 | 307 | 6,458 | 5,840 | 1,673 | 13,971 | 46 | 493 | 4,972 | 5,465 | 18 | 2,377 | 907 |
| 比較 | 0 | -29 | -688 | -99 | -816 | -3 | -106 | -67 | -173 | -1 | -57 | 44 |

*児童書：紙芝居、マンガ含む

視聴覚資料貸出：ビデオ、CD、DVD、カセットの南部公民館受渡し分

夜間利用：午後5時～7時

(4) 曜日別利用状況

① 本館

| 曜日 | 開館 日数 | 貸 出 冊 数 (冊) | | | | 貸 出 人 数 (人) | | | | |
|----|----------|-------------|---------|--------|---------|-------------|--------|--------|--------|-----|
| | | 一般書 | 児童書 | 雑誌 | 合計 | 平均 | 児童 | 一 般 | 合 計 | 平均 |
| 日 | 51 | 48,486 | 49,987 | 4,875 | 103,348 | 2,026 | 4,363 | 15,309 | 19,672 | 386 |
| 月 | 8 | 4,374 | 4,715 | 460 | 9,549 | 1,194 | 442 | 1,508 | 1,950 | 244 |
| 火 | 41 | 23,090 | 16,629 | 2,194 | 41,913 | 1,022 | 1,196 | 7,999 | 9,195 | 224 |
| 水 | 49 | 26,320 | 18,880 | 2,348 | 47,548 | 970 | 1,284 | 9,013 | 10,297 | 210 |
| 木 | 46 | 26,581 | 20,498 | 2,669 | 49,748 | 1,081 | 1,769 | 8,984 | 10,753 | 234 |
| 金 | 43 | 18,850 | 13,283 | 1,870 | 34,003 | 791 | 985 | 6,641 | 7,626 | 177 |
| 土 | 49 | 47,280 | 51,210 | 5,191 | 103,681 | 2,116 | 4,621 | 15,312 | 19,933 | 407 |
| 合計 | 287 | 194,981 | 175,202 | 19,607 | 389,790 | 1,358 | 14,660 | 64,766 | 79,426 | 277 |

②栄分室

| 曜日 | 開館 日数 | 貸出冊数(冊) | | | | 貸出人 数(人) | | | | |
|----|----------|---------|--------|-------|--------|----------|-------|-------|-------|----|
| | | 一般書 | 児童書 | 雑誌 | 合計 | 平均 | 児童 | 一般 | 合計 | 平均 |
| 日 | 52 | 2,558 | 3,712 | 506 | 6,776 | 130 | 340 | 1,407 | 1,747 | 34 |
| 月 | 8 | 223 | 305 | 42 | 570 | 71 | 31 | 147 | 178 | 22 |
| 火 | 42 | 1,595 | 2,728 | 267 | 4,590 | 109 | 530 | 896 | 1,426 | 34 |
| 水 | 50 | 2,022 | 3,153 | 268 | 5,443 | 109 | 701 | 1,051 | 1,752 | 35 |
| 木 | 47 | 1,575 | 2,368 | 251 | 4,194 | 89 | 498 | 905 | 1,403 | 30 |
| 金 | 45 | 1,692 | 2,311 | 297 | 4,300 | 96 | 467 | 911 | 1,378 | 31 |
| 土 | 51 | 2,460 | 3,468 | 405 | 6,333 | 124 | 381 | 1,353 | 1,734 | 34 |
| 合計 | 295 | 12,125 | 18,045 | 2,036 | 32,206 | 109 | 2,948 | 6,670 | 9,618 | 33 |

③南部公民館

| 曜日 | 開館 日数 | 貸出冊数(冊) | | | | 貸出人 数(人) | | | | |
|----|----------|---------|-------|-------|--------|----------|-----|-------|-------|----|
| | | 一般書 | 児童書 | 雑誌 | 合計 | 平均 | 児童 | 一般 | 合計 | 平均 |
| 日 | 52 | 1,019 | 824 | 221 | 2,064 | 40 | 69 | 733 | 802 | 15 |
| 月 | 8 | 130 | 82 | 41 | 253 | 32 | 5 | 105 | 110 | 14 |
| 火 | 43 | 947 | 687 | 246 | 1,880 | 44 | 66 | 759 | 825 | 19 |
| 水 | 51 | 1,012 | 584 | 237 | 1,833 | 36 | 33 | 738 | 771 | 15 |
| 木 | 50 | 915 | 979 | 232 | 2,126 | 43 | 85 | 739 | 824 | 16 |
| 金 | 52 | 991 | 586 | 262 | 1,839 | 35 | 41 | 806 | 847 | 16 |
| 土 | 51 | 1,415 | 1,410 | 335 | 3,160 | 62 | 88 | 1,025 | 1,113 | 22 |
| 合計 | 307 | 6,429 | 5,152 | 1,574 | 13,155 | 43 | 387 | 4,905 | 5,292 | 17 |

(5) 利用者登録状況

① 月別登録者数

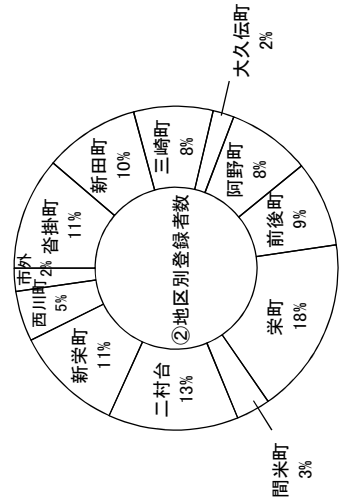
| | | 4月 | 5月 | 6月 | 7月 | 8月 | 9月 | 10月 | 11月 | 12月 | 1月 | 2月 | 3月 | 合計 |
|-------|----|-----|-----|----|-----|-----|----|-----|-----|-----|----|----|-----|-------|
| 本館 | 児童 | 30 | 18 | 17 | 49 | 85 | 22 | 15 | 13 | 19 | 19 | 18 | 33 | 338 |
| | 一般 | 72 | 98 | 62 | 107 | 140 | 64 | 74 | 66 | 47 | 60 | 73 | 80 | 943 |
| 栄分室 | 児童 | 1 | 66 | 6 | 1 | 5 | 4 | 0 | 1 | 4 | 0 | 0 | 1 | 89 |
| | 一般 | 3 | 3 | 3 | 3 | 5 | 5 | 6 | 5 | 3 | 4 | 2 | 3 | 45 |
| 南郡公民館 | 児童 | 0 | 0 | 2 | 3 | 1 | 0 | 0 | 1 | 0 | 1 | 1 | 0 | 9 |
| | 一般 | 9 | 4 | 4 | 5 | 6 | 1 | 2 | 5 | 1 | 5 | 5 | 1 | 48 |
| 全館 | 児童 | 31 | 84 | 25 | 53 | 91 | 26 | 15 | 15 | 23 | 20 | 19 | 34 | 436 |
| | 一般 | 84 | 105 | 69 | 115 | 151 | 70 | 82 | 76 | 51 | 69 | 80 | 84 | 1,036 |
| 合計 | | 115 | 189 | 94 | 168 | 242 | 96 | 97 | 91 | 74 | 89 | 99 | 118 | 1,472 |

② 地区別登録者数

| | | 杵掛町 | 新田町 | 三崎町 | 大久保町 | 阿野町 | 前後町 | 栄町 | 間米町 | 二村台 | 新栄町 | 西川町 | 市外 | 合計 |
|----|----|-------|-------|-------|------|-------|-------|-------|------|-------|-------|------|------|--------|
| 児童 | | 263 | 267 | 200 | 57 | 181 | 211 | 572 | 113 | 268 | 452 | 153 | 31 | 2,768 |
| | 一般 | 1,848 | 1,517 | 1,282 | 339 | 1,378 | 1,400 | 2,742 | 524 | 2,170 | 1,576 | 786 | 403 | 15,965 |
| 合計 | | 2,111 | 1,784 | 1,482 | 396 | 1,559 | 1,611 | 3,314 | 637 | 2,438 | 2,028 | 939 | 434 | 18,733 |
| 割合 | | 11.3% | 9.5% | 7.9% | 2.1% | 8.3% | 8.6% | 17.7% | 3.4% | 13.0% | 10.9% | 5.0% | 2.3% | 100.0% |

③ 広域利用登録者数

| 自治体名 | 登録者数 |
|--------|-------|
| 名古屋市緑区 | 3,401 |
| 大府市 | 111 |
| 日進市 | 45 |
| 愛知県東郷町 | 178 |
| 合計 | 3,735 |



(6) 予約・リクエスト状況

(件)

| | 本館 | | | 栄分室 | | | 南部公民館図書室 | | | WEB予約 | 予約合計 | リクエスト(図書) | | | |
|-----|-------|-----|----|-----|-----|----|----------|-------|-----|-------|-------|-----------|-----|-----|-----|
| | 図書 | 雑誌 | AV | 図書 | 雑誌 | AV | 図書 | 雑誌 | AV | | | 合計 | 本館 | 栄分室 | 南部 |
| 4月 | 225 | 43 | 6 | 50 | 24 | 11 | 85 | 99 | 18 | 0 | 117 | 42 | 14 | 5 | 61 |
| 5月 | 202 | 31 | 5 | 100 | 22 | 0 | 122 | 86 | 13 | 0 | 99 | 53 | 15 | 10 | 78 |
| 6月 | 194 | 25 | 4 | 68 | 20 | 0 | 88 | 66 | 17 | 2 | 85 | 37 | 14 | 14 | 65 |
| 7月 | 289 | 45 | 6 | 44 | 32 | 0 | 76 | 80 | 14 | 2 | 96 | 50 | 15 | 5 | 70 |
| 8月 | 277 | 40 | 2 | 60 | 21 | 0 | 81 | 91 | 16 | 1 | 108 | 49 | 11 | 12 | 72 |
| 9月 | 275 | 34 | 3 | 60 | 22 | 1 | 83 | 90 | 19 | 0 | 109 | 53 | 21 | 7 | 81 |
| 10月 | 277 | 29 | 3 | 68 | 13 | 7 | 88 | 95 | 19 | 1 | 115 | 49 | 21 | 5 | 75 |
| 11月 | 262 | 47 | 5 | 79 | 7 | 0 | 86 | 88 | 22 | 2 | 112 | 49 | 18 | 7 | 74 |
| 12月 | 274 | 36 | 7 | 55 | 13 | 1 | 69 | 136 | 22 | 0 | 158 | 54 | 21 | 11 | 86 |
| 1月 | 283 | 44 | 0 | 111 | 12 | 0 | 123 | 119 | 28 | 0 | 147 | 60 | 18 | 3 | 81 |
| 2月 | 271 | 42 | 4 | 66 | 9 | 0 | 75 | 107 | 27 | 0 | 134 | 42 | 19 | 4 | 65 |
| 3月 | 259 | 39 | 5 | 58 | 18 | 3 | 79 | 147 | 38 | 0 | 185 | 70 | 20 | 5 | 95 |
| 合計 | 3,088 | 455 | 50 | 819 | 213 | 23 | 1,055 | 1,204 | 253 | 8 | 1,465 | 608 | 207 | 88 | 903 |
| 前年度 | 2,844 | 478 | 52 | 989 | 348 | 49 | 1,386 | 1,024 | 217 | 4 | 1,245 | 541 | 214 | 91 | 846 |

* A V: ビデオ、CD、DVD、カセット、複製絵画

*相互貸借状況

| 年度 | 他館借受 数(冊) | 他館貸出 数(冊) |
|----|--------------|--------------|
| 27 | 414 | 283 |
| 28 | 371 | 387 |
| 29 | 357 | 424 |
| 30 | 294 | 438 |

(7) 施設等利用状況

(件)

| 施設／月 | 4月 | 5月 | 6月 | 7月 | 8月 | 9月 | 10月 | 11月 | 12月 | 1月 | 2月 | 3月 | 計 |
|------------------|-----|-----|-----|-----|-----|-----|-----|-----|-----|-----|-----|-----|-------|
| 会議室 | 11 | 11 | 11 | 14 | 12 | 11 | 14 | 19 | 8 | 10 | 17 | 11 | 149 |
| 視聴覚室 | 4 | 3 | 5 | 5 | 4 | 6 | 7 | 7 | 5 | 3 | 4 | 4 | 57 |
| ミーティング室 | 4 | 2 | 3 | 6 | 8 | 5 | 1 | 4 | 3 | 4 | 2 | 8 | 50 |
| 教材作成室 | 8 | 8 | 5 | 7 | 9 | 8 | 5 | 6 | 6 | 9 | 13 | 13 | 97 |
| インターネット利用 | 156 | 147 | 106 | 152 | 213 | 108 | 157 | 168 | 136 | 118 | 146 | 171 | 1,778 |
| AVブース利用 (AV館内貸出) | 238 | 186 | 99 | 261 | 393 | 213 | 177 | 220 | 218 | 166 | 193 | 197 | 2,561 |
| レファレンス | 3 | 1 | 2 | 7 | 24 | 14 | 11 | 7 | 11 | 3 | 1 | 7 | 91 |
| 複写サービス (枚) | 144 | 245 | 120 | 222 | 406 | 158 | 258 | 212 | 103 | 229 | 309 | 249 | 2,655 |

(8) 視聴覚資料数及び機器・教材の利用状況

① 視聴覚ライブラリー教材数

(単位；点)

| | 29年度末構成数 | 購入 | 寄贈等 | 計 | 除籍 | 増減数 | 30年度末構成数 |
|----------|----------|----|-----|---|----|-----|----------|
| 16ミリフィルム | 462 | 0 | 0 | 0 | 0 | 0 | 462 |
| ビデオ | 949 | 0 | 0 | 0 | 0 | 0 | 949 |
| DVD | 189 | 0 | 0 | 0 | 0 | 0 | 189 |
| その他 | 40 | 0 | 0 | 0 | 0 | 0 | 40 |
| 合計 | 1,640 | 0 | 0 | 0 | 0 | 0 | 1,640 |

② 月別機材貸出状況

(件)

| 機材／月 | 4 | 5 | 6 | 7 | 8 | 9 | 10 | 11 | 12 | 1 | 2 | 3 | 計 | 前年度 |
|------------|---|---|---|---|---|---|----|----|----|---|---|----|----|-----|
| 16ミリ映写機 | 0 | 0 | 0 | 0 | 0 | 0 | 0 | 0 | 0 | 0 | 0 | 0 | 0 | 0 |
| スライド映写機 | 0 | 0 | 0 | 0 | 0 | 0 | 0 | 0 | 0 | 0 | 0 | 0 | 0 | 0 |
| スクリーン | 1 | 0 | 0 | 3 | 3 | 0 | 0 | 0 | 1 | 0 | 0 | 2 | 10 | 6 |
| ビデオカメラ | 0 | 0 | 2 | 0 | 1 | 0 | 0 | 0 | 1 | 1 | 0 | 3 | 8 | 2 |
| ビデオプロジェクター | 1 | 0 | 0 | 3 | 3 | 0 | 0 | 2 | 1 | 0 | 0 | 4 | 14 | 13 |
| 三脚 | 0 | 0 | 2 | 0 | 1 | 0 | 0 | 0 | 1 | 1 | 0 | 2 | 7 | 2 |
| 合計 | 2 | 0 | 4 | 6 | 8 | 0 | 0 | 2 | 4 | 2 | 0 | 11 | 39 | 23 |

利用数 39 件

③ 月別教材貸出状況

* 上段；16ミリフィルム 下段；VT・DVD・CD-ROM・DVD-ROM

(点)

| 団体／月 | 4 | 5 | 6 | 7 | 8 | 9 | 10 | 11 | 12 | 1 | 2 | 3 | 計 | 前年度 |
|------|---|---|---|---|---|---|----|----|----|---|---|---|---|-----|
| 幼稚園 | 0 | 0 | 0 | 0 | 0 | 0 | 0 | 0 | 0 | 0 | 0 | 0 | 0 | 0 |
| ・保育園 | 0 | 0 | 0 | 0 | 0 | 0 | 0 | 0 | 0 | 0 | 0 | 0 | 0 | 0 |
| 学校 | 0 | 0 | 0 | 0 | 0 | 0 | 0 | 0 | 0 | 0 | 0 | 0 | 0 | 0 |
| | 0 | 0 | 0 | 1 | 0 | 0 | 0 | 0 | 0 | 0 | 0 | 1 | 2 | 2 |
| 児童館 | 0 | 0 | 0 | 0 | 0 | 0 | 0 | 0 | 0 | 0 | 0 | 0 | 0 | 0 |
| | 0 | 0 | 0 | 0 | 0 | 0 | 0 | 0 | 0 | 0 | 0 | 0 | 0 | 0 |
| 子供会 | 0 | 0 | 0 | 0 | 0 | 0 | 0 | 0 | 0 | 0 | 0 | 0 | 0 | 0 |
| | 0 | 0 | 0 | 0 | 0 | 0 | 0 | 0 | 0 | 0 | 0 | 0 | 0 | 0 |
| その他 | 0 | 0 | 0 | 0 | 0 | 0 | 0 | 0 | 0 | 0 | 0 | 0 | 0 | 0 |
| | 0 | 0 | 0 | 0 | 2 | 1 | 2 | 2 | 0 | 0 | 0 | 0 | 7 | 0 |
| 合計 | 0 | 0 | 0 | 0 | 0 | 0 | 0 | 0 | 0 | 0 | 0 | 0 | 0 | 0 |
| | 0 | 0 | 0 | 1 | 2 | 1 | 2 | 2 | 0 | 0 | 0 | 1 | 9 | 2 |

利用数 9 点 (DVD 8点)

(9) 市内小中学校との連携

① 公共・学校図書館担当者会の開催

・ 6月29日(金) 午後3時～

市立図書館の現状について

平成30年度市立図書館と学校図書館の連携事業について

② 小学校施設見学

・ 市内小学校 延べ8校 561名参加

③ 職場体験

11月 7・ 8日(水・木) 栄中学校 6名(3人×2日)

11月 29日(木) 沓掛中学校 4名(4人×1日)

1月17・18日(木・金) 豊明中学校 4名(2人×2日)

3月 27日(水) " 3名(3人×半日)

※1月のインフル欠席者

・ 実習内容

奉仕業務(貸出返却・図書検索・図書配架)

整理業務(ブッカー作業等)

(10) 図書館協力グループ

| グループ名称 | 活動内容等 |
|--------------|-----------------------|
| 本の会 | 一般書の合評読書会 |
| 絵本創りの会「あおむし」 | 絵本創りを通して絵本の楽しさを伝える |
| おはなしぼん | 乳幼児向けの絵本の読み聞かせ |
| コロボックル | 絵本、児童書の読み聞かせ |
| 大型紙芝居こんぺいとう | 絵本、大型紙芝居等の読み聞かせ |
| グループガブ | 絵本、児童書の読み聞かせ |
| 図書修理ボランティア | 図書館資料の補修(H30年度1,879冊) |
| 豊明ビデオクラブ | 視聴覚ライブラリー事業への協力 |

(11) ベストリーダー

①児童書ベスト10

| 順位 | タイトル | 著者名 | 出版社 |
|----|----------------|---------------|--------|
| 1 | アンパンマンシリーズ | やなせたかし／さく・え | フレーベル館 |
| 2 | ルラルさんのだいくしごと | いとうひろし／作 | ポプラ社 |
| 3 | サバイバルシリーズ | | 朝日新聞出版 |
| 4 | くろくんとふしぎなともだち | なかやみわ／さく・え | 童心社 |
| 5 | ミッケ！シリーズ | ウォルター・ウィック／写真 | 小学館 |
| 6 | だるまさんと | かがくいひろし／さく | ブロンズ新社 |
| 7 | そらまめくとながいながいまめ | なかやみわ／さく | 小学館 |
| 7 | ちか100かいだてのいえ | いわいとしお／作 | 偕成社 |
| 9 | かいけつゾロリシリーズ | 原ゆたか／さく・え | ポプラ社 |
| 10 | 11ぴきのねことぶた | 馬場のぼる／著 | こぐま社 |

②一般書ベスト10

| 順位 | タイトル | 著者名 | 出版社 |
|----|---------------|---------|----------|
| 1 | 火花 | 又吉直樹／著 | 文藝春秋 |
| 2 | 九十歳。何がめでたい | 佐藤愛子／著 | 小学館 |
| 3 | 蜜蜂と遠雷 | 恩田 陸／著 | 幻冬舎 |
| 4 | 棲月 | 今野 敏／著 | 新潮社 |
| 5 | かがみの孤城 | 辻村深月／著 | ポプラ社 |
| 5 | 魔力の胎動 | 東野圭吾／著 | KADOKAWA |
| 7 | ラプラスの魔女 | 東野圭吾／著 | KADOKAWA |
| 8 | 素敵な日本人 | 東野圭吾／著 | 光文社 |
| 8 | コンビニ人間 | 村田沙耶香／著 | 文藝春秋 |
| 10 | 人生がときめく片づけの魔法 | 近藤麻理恵／著 | サンマーク出版 |

(12) 催 物

①月例行事

| 名 称 及 び 講 師 | 開 催 日 | 参加者数 | 内 容 |
|------------------------|------------------|-----------------|---|
| おはなしぼんの会 おはなしぼん | 毎週火曜日 | 1,032人 (39回) | 乳幼児向きの絵本の 読み聞かせ |
| おはなし会 コロボックル、グループガブ | 毎月第1日曜日 第3日曜日 | 376人 (22回) | 幼児から小学生向きの絵本 などの読み聞かせ |
| 音楽を楽しむ会 | 第2土曜日 | 221人 (12回) | 初心者、小・中学生向けの クラシックを中心とした 音楽鑑賞 |
| 映画会 | 毎月第2土曜日 第4土曜日 | 721人 (23回) | 視聴覚ライブラリー資料 や、DVDなどを上映 |
| ブックスタート | 毎月1回 (3ヶ月健診時) | 528人 (12回) | 絵本を楽しむ体験と絵本を プレゼントする活動 (保健センターとの協力事業) |

②月例外行事

| 名 称 及 び 講 師 | 開 催 日 | 人数等 | 内 容 |
|-------------------------------|---|-------------|---|
| わくわく!! 春のおはなし会 グループガブ | 4月15日(日) | 51人 (再掲) | こども読書の日になんだ おはなし会 |
| 手づくり絵本講座 戸松 敦子 氏 | 7月4・18日 8月1日 9月5・19日 10月3・17日 全て水曜日 | 延べ 46人 | オリジナル絵本作り 全7回 |
| 夏休みこども図書館員 | 7月25日(水) | 7人 | 小学5,6年生を対象に図 書館の仕事を体験する |
| 図書修理講習会 図書修理ボランティア グループ | | 7人 | 「夏休みこども図書館員」 に参加した小学生対象 講 義及び実習 |
| わくわく!! 夏のおはなし会 おはなし隊 | 7月29日(日) | 72人 | 絵本の読み聞かせと バイオリン&チェロの演奏 |
| 夏休み工作教室 大平 伸二 氏 | 8月 2日(木) | 20人 | 「モザイクタイルでフォト フレームを作ろう」 |
| 本の修理講座(ボランティア養成講座) 田中 稔 氏 | 8月 3日(金) | 20人 | 傷んだ本の修理方法 |
| やさしいビデオ講習会 豊明ビデオクラブ会員 | 9月 2日(日) | 7人 | 花、風景、発表会、運動会、 見て感動するビデオを作っ てみよう! 撮影の基本と編集のコツ |

| 名称及び講師 | 開催日 | 参加者数 | 内容 |
|---|----------------------------|----------------------------------|---|
| ビデオ編集講習会 豊明ビデオクラブ会員 | 9月9日(日) 9月23日(日) | 5人 5人 | ビデオ編集ソフトを使って 基礎操作を学ぶ |
| 世界の絵本を楽しもう! 共催:豊明市国際交流協会 | 9月16日(日) | 155人 | 外国語絵本の展示と原語に よる読み聞かせ |
| 図書館フェア | | | |
| わくわく!!秋のおはなし会 コロボックル | 10月21日(日) | 26人 (再掲) | 「秋の読書週間」に ちなんだおはなし会 |
| おもちゃの病院 (モリコロおもちゃ病院) | 11月4日(日) | 55人 | ボランティアによるこわれ たおもちゃの無償修理 |
| 親子で楽しむ絵本講座 前川 千陽氏 (豊田市中央図書館長) | 11月9日(金) 11月17日(土) | 28人 (0~1歳児) 28人 (2~3歳児) | 家庭での読み聞かせのコツ や、年齢別の絵本の選び方 やおすすめ本の紹介 |
| 読み聞かせ講演会 霜田 美津子氏 (日本子どもの本の会 岡崎支部長) | 11月10日(土) | 25人 | 読み聞かせの大切さ ~子どもと本を結ぶお手伝い~ |
| 文学講座 河原 徳子氏 (日本文学研究者) | 11月11日(日) 25日(日) | 49人 | 森鷗外を読む ~『舞姫』から歴史小説まで~ |
| 文化財講演会 浅井 常典氏 (豊明市文化財保護委員) | 11月18日(日) | 39人 | トンボから見た豊明の自然 |
| 映画会 | 11月10日(土) | 33人(再掲) | 「赤毛のアン」(アニメ) |
| | 11月24日(土) | 53人(再掲) | 「ながらえば」(邦画) |
| 展 示 | 9月29日(土) ~ 10月30日(火) | 30点 | 7月~9月に公募後、 おすすめ本コーナーにて 展示紹介 |
| | 11月1日(木) ~ 11月29日(木) | | 「トンボは語る ~かけがえのない豊明の自然~」 |
| クリスマス会 おはなしぼん | 12月18日(火) | 81人 (再掲) | 乳幼児対象 大型絵本・スライドショー |
| 読み聞かせボランティア養成講座 富田 信子氏 | 1月30日(水) | 44人 | 発声や読み方の基礎を 学びましょう |
| 樫木 輝美氏 | 2月22日(金) | 17人 | くまのミトンを作りましょう |
| 春休みおたのしみ会 愛知教育大学人形劇サークル 「じゃんけんぼん」 | 3月16日(土) | 71人 | 人形劇 「にゃんた笑顔お届け隊」 「そらのおとしもの」 |

③ 展示室

| 催 事 名 | | 期 間 |
|-------|-----------------------------|-------------------------|
| 1 | 楽しいパレット展 | 4月 4日 (水) ~ 4月12日 (木) |
| 2 | ボールペン画同好会作品展 | 4月15日 (日) ~ 4月24日 (火) |
| 3 | 色えんぴつ絵作品展 | 4月28日 (土) ~ 5月 6日 (日) |
| 4 | オブジェ・陶人形展 | 5月10日 (木) ~ 5月18日 (金) |
| 5 | 豊明市美術協会小品展 | 5月22日 (火) ~ 5月30日 (水) |
| 6 | 水彩画サークル展 | 6月 3日 (日) ~ 6月12日 (火) |
| 7 | 豊明刻書拓本展 | 7月15日 (日) ~ 7月24日 (火) |
| 8 | 第3回豊明陶芸会作品展 | 7月27日 (金) ~ 8月 5日 (日) |
| 9 | ASAの会 絵画展 | 8月 9日 (木) ~ 8月17日 (金) |
| 10 | 楽しいパステル画展 | 8月21日 (火) ~ 8月29日 (水) |
| 11 | 豊明市美術協会小品展 | 9月 2日 (日) ~ 9月11日 (火) |
| 12 | 第12回色えんぴつ画響会とよあけグループ展 | 9月14日 (金) ~ 9月22日 (土) |
| 13 | 水彩画展 | 9月26日 (水) ~ 10月 5日 (金) |
| 14 | 楽しいハロウween ~Enjoy Painting~ | 10月 8日 (月) ~ 10月17日 (水) |
| 15 | 手作り絵本展 | 10月20日 (土) ~ 10月28日 (日) |
| 16 | 図書館フェア特別展 | 11月 1日 (水) ~ 11月29日 (水) |
| 17 | 明るい選挙推進啓発ポスター展 | 12月 5日 (水) ~ 12月12日 (水) |
| 18 | 光輝流新ガラス絵・水彩画・油彩画展 | 12月15日 (土) ~ 12月23日 (日) |
| 19 | 書き初め展 | 1月 5日 (土) ~ 1月13日 (日) |
| 20 | 写友会展 | 1月17日 (木) ~ 1月25日 (金) |
| 21 | 第27回パッチワークキルト展 | 1月29日 (火) ~ 2月 7日 (木) |
| 22 | 南墨会水墨画作品展 | 2月10日 (日) ~ 2月19日 (火) |
| 23 | 夢知の会・春の作品展 | 2月22日 (金) ~ 3月 3日 (日) |
| 24 | 豊明書友会展 | 3月 7日 (木) ~ 3月15日 (金) |
| 25 | パステルアート樹 | 3月19日 (火) ~ 3月27日 (水) |

(13) 図書館利用の推移

① 貸出状況

(図書資料：冊、視聴覚資料：点)

| 種別 | 館別 | 内容別 | 24年度 | 25年度 | 26年度 | 27年度 | 28年度 | 29年度 | 30年度 | |
|-------|---------|-----|---------|---------|---------|---------|---------|---------|---------|-------|
| 図書資料 | 本館 | 一般書 | 186,127 | 185,333 | 178,314 | 190,649 | 193,497 | 189,167 | 194,981 | |
| | | 児童書 | 157,472 | 153,269 | 151,559 | 167,741 | 169,195 | 171,291 | 175,202 | |
| | | 雑誌 | 23,835 | 22,922 | 21,564 | 20,843 | 20,252 | 19,459 | 19,607 | |
| | | 計 | 367,434 | 361,524 | 351,437 | 379,233 | 382,944 | 379,917 | 389,790 | |
| | 栄分室 | 一般書 | 16,218 | 16,466 | 15,727 | 14,412 | 13,217 | 12,503 | 12,125 | |
| | | 児童書 | 18,431 | 18,080 | 16,764 | 17,782 | 20,212 | 20,272 | 18,045 | |
| | | 雑誌 | 2,871 | 2,666 | 2,983 | 2,787 | 2,579 | 2,550 | 2,036 | |
| | | 計 | 37,520 | 37,212 | 35,474 | 34,981 | 36,008 | 35,325 | 32,206 | |
| | 南部公民館 | 一般書 | 7,853 | 7,567 | 7,364 | 6,667 | 6,554 | 6,458 | 6,429 | |
| | | 児童書 | 5,033 | 5,904 | 5,992 | 5,810 | 6,284 | 5,840 | 5,152 | |
| | | 雑誌 | 1,879 | 1,950 | 1,765 | 1,799 | 1,768 | 1,673 | 1,574 | |
| | | 計 | 14,765 | 15,421 | 15,121 | 14,276 | 14,606 | 13,971 | 13,155 | |
| | | | 団体貸出 | 5,336 | 4,958 | 3,784 | 4,615 | 5,513 | 6,266 | 6,312 |
| | | | 相互貸出 | 1,108 | 1,027 | 402 | 283 | 387 | 424 | 438 |
| | | 合計 | 426,163 | 420,142 | 406,218 | 433,388 | 439,458 | 435,903 | 441,901 | |
| 視聴覚資料 | A V館外貸出 | | 10,466 | 9,395 | 8,497 | 7,427 | 6,549 | 6,200 | 5,793 | |
| | 複製絵画貸出 | | 63 | 81 | 65 | 51 | 39 | 49 | 42 | |
| 貸出合計 | | | 436,692 | 429,618 | 414,780 | 440,866 | 446,046 | 442,152 | 447,736 | |

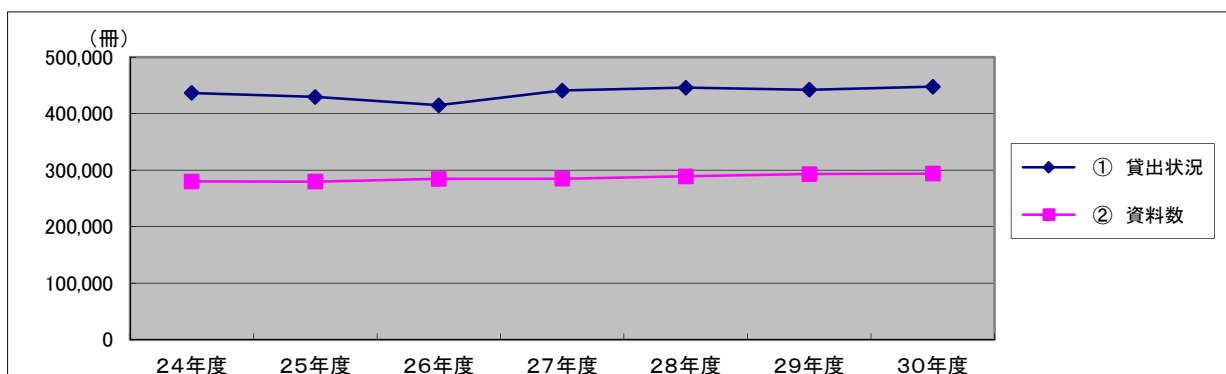
※児童書：紙芝居、マンガ含む

② 資料数

(図書資料：冊、視聴覚資料：点)

| | 24年度 | 25年度 | 26年度 | 27年度 | 28年度 | 29年度 | 30年度 |
|-------|---------|---------|---------|---------|---------|---------|---------|
| 図書資料 | 一般書 | 165,975 | 165,656 | 168,325 | 169,225 | 170,831 | 172,686 |
| | 児童書 | 93,967 | 94,888 | 96,908 | 96,837 | 98,870 | 100,685 |
| | 雑誌 | 10,295 | 10,239 | 10,187 | 9,813 | 10,028 | 10,203 |
| | 合計 | 270,237 | 270,783 | 275,420 | 275,875 | 279,729 | 283,574 |
| その他資料 | 3,441 | 3,362 | 3,418 | 3,522 | 3,653 | 3,675 | 3,685 |
| 視聴覚資料 | 6,198 | 5,534 | 5,620 | 5,324 | 5,445 | 5,526 | 5,651 |
| 複製絵画 | 68 | 68 | 68 | 68 | 68 | 68 | 68 |
| 資料合計 | 279,944 | 279,747 | 284,526 | 284,789 | 288,895 | 292,843 | 293,919 |

※その他資料：紙芝居、マンガ

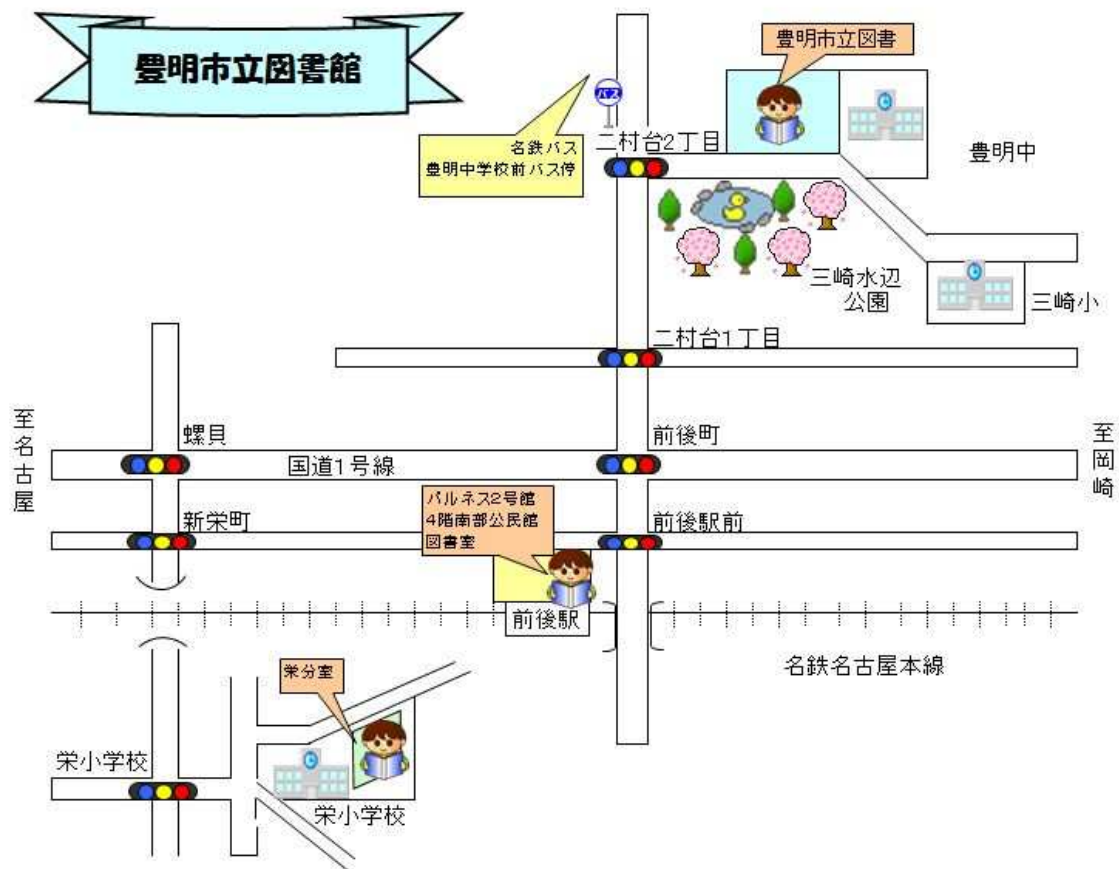


(14) 利用状況のまとめ

| 平成30年度 | 本館 | 栄分室 | 南部 | 合計 | |
|----------|-------------------|----------|---------|---------|----------|
| 開館日数 | 287日 | 295日 | 307日 | | |
| 資料貸出状況 | 一般書 | 194,981冊 | 12,125冊 | 6,429冊 | 213,535冊 |
| | 児童書 (紙芝居・マンガ含) | 175,202冊 | 18,045冊 | 5,152冊 | 198,399冊 |
| | 雑誌 | 19,607冊 | 2,036冊 | 1,574冊 | 23,217冊 |
| | 合計 | 389,790冊 | 32,206冊 | 13,155冊 | 435,151冊 |
| | 複製絵画 | 42点 | | | 42点 |
| | 視聴覚資料 | 5,715点 | 54点 | 24点 | 5,793点 |
| | 合計 | 395,547 | 32,260 | 13,179 | 440,986 |
| | 団体貸出 | 6,095冊 | 130冊 | 87冊 | 6,312冊 |
| | 相互貸出 | 438冊 | | | 438冊 |
| | 総合計 | 402,080 | 32,390 | 13,266 | 447,736 |
| 利用者数 | 一般 | 64,766人 | 6,670人 | 4,905人 | 76,341人 |
| | 児童 | 14,660人 | 2,948人 | 387人 | 17,995人 |
| | 合計 | 79,426人 | 9,618人 | 5,292人 | 94,336人 |
| | 夜間(再掲) | 3,438人 | | 951人 | 4,389人 |
| 郵送貸出 | 点数 | 0点 | | | 0点 |
| | 利用者数 | 0人 | | | 0人 |
| 入館者 | 人数 | 189,645人 | 13,026人 | 11,986人 | 214,657人 |
| | 夜間(再掲) | 6,742人 | | | 6,742人 |
| 登録者数 | 一般 | 943人 | 45人 | 48人 | 1,036人 |
| | 児童 | 338人 | 89人 | 9人 | 436人 |
| | 合計 | 1,281人 | 134人 | 57人 | 1,472人 |
| 予約・リクエスト | 来館予約 | 3,593件 | 1,055件 | 1,465件 | 6,113件 |
| | WEB予約 | 5,951件 | | | 5,951件 |
| | リクエスト | 608件 | 207件 | 88件 | 903件 |

(15) 図書館活動指標

| 各種指数・指標 | 29年度 | 30年度 |
|--|------------|------------|
| 1. 人口 | 68,728 人 | 68,817 人 |
| 2. 図書購入費 (一般書・児童書・紙芝居) ※AV資料除く | 13,419 千円 | 13,655 千円 |
| 3. 市民1人当たりの 図書購入費 $\frac{\text{図書購入費}}{\text{人口}}$ | 195 円 | 198 円 |
| 4. 図書館総経費 (人件費含む) | 103,453 千円 | 107,831 千円 |
| 5. 市民1人当たりの 図書館総経費 $\frac{\text{図書館総経費}}{\text{人口}}$ | 1,505 円 | 1,567 円 |
| 6. 図書購入冊数 (一般・児童・紙芝居) | 8,218 冊 | 7,971 冊 |
| 7. 蔵書冊数 (一般・児童・雑誌・紙芝居・マンガ) | 287,249 冊 | 288,200 冊 |
| 8. 市民1人当たりの 蔵書冊数 $\frac{\text{蔵書冊数}}{\text{人口}}$ | 4.2 冊 | 4.2 冊 |
| 9. 個人年間総貸出冊数 (一般・児童・雑誌・紙芝居・マンガ) | 429,213 冊 | 435,151 冊 |
| 10. 1日平均貸出冊数 $\frac{\text{貸出冊数}}{\text{開館日数 287}}$ | 1,496 冊 | 1,516 冊 |
| 11. 登録者1人当たりの 貸出冊数 $\frac{\text{貸出冊数}}{\text{登録者数(市外含む) 22,468}}$ | 20.5 冊 | 19.4 冊 |
| 12. 登録率 $\frac{\text{登録者数(市外除く) 18,299}}{\text{人口}} \times 100$ | 24.9 % | 26.6 % |
| 13. 蔵書回転率 $\frac{\text{貸出冊数}}{\text{蔵書冊数}}$ | 1.5 回 | 1.5 回 |
| 14. 貸出コスト $\frac{\text{図書館総経費}}{\text{貸出冊数}}$ | 241 円 | 248 円 |



実績報告書 平成30年度版

2019年6月発行

編集・発行 豊明市立図書館

〒470-1121 豊明市西川町横井4番地11

TEL 0562-92-4946

FAX 0562-93-1498

ホームページ <https://www.city.toyoake.lg.jp/1104.htm>

E-mail tosho@city.toyoake.lg.jp